

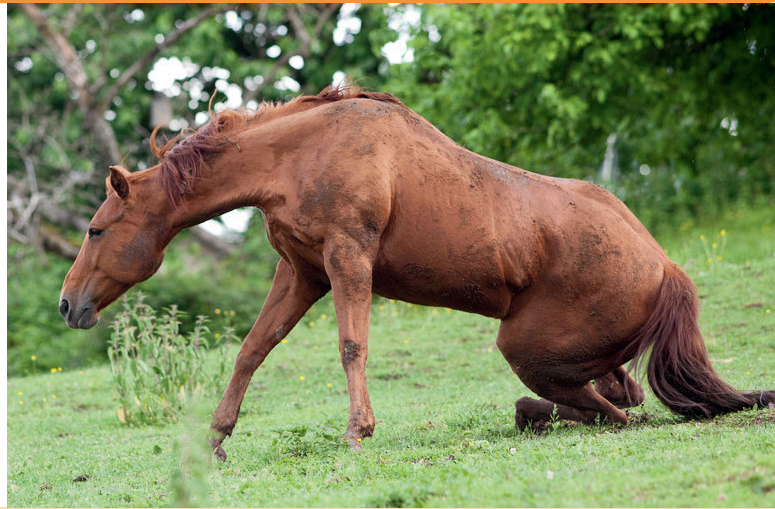
# DIAGNOSE ATAXIE

Ataxie beschreibt einen Symptomkomplex, bei dem es um Schwierigkeiten bei der Bewegungskoordination geht. Oftmals werden diese in ihrer leichteren Ausprägung nur als „Lahmheit“ wahrgenommen, was schwere Folgen nach sich ziehen kann. Damit dir das nicht passiert, haben wir hier die wichtigsten Punkte zu „Ataxie“ für dich zusammengefasst.

## WAS IST EINE ATAXIE?

Das Wort Ataxie stammt von dem griechischen Wort „αταξία“ (Ataxia) ab, welches so viel wie Unordnung oder Störung bedeutet, was den Symptomkomplex bereits sehr gut beschreibt.

Die Hauptmerkmale von Ataxie sind **Gleichgewichtsstörungen** und ein **unsauberes Gangbild**. Der Grund dafür liegt im Zentralen Nervensystem (ZNS), welches das Gehirn und das Rückenmark umfasst.



## WELCHE ARTEN VON ATAXIE GIBT ES?

Eine Ataxie kann in verschiedenen Arten auftreten, welche es gibt und welche Ursache diese Formen haben, zeigen wir dir hier:



### SPINALE ATAXIE

Hierbei handelt es sich um eine **Bewegungsstörung**, die durch **Schäden am Rückenmark** verursacht wird. Dies kann unterschiedliche Ursachen haben, welche eine Gemeinsamkeit haben, **enge Nerven innerhalb des Wirbelkanals**.

**Wobbler-Syndrom:** Eine Sonderform der spinalen Ataxie ist das sogenannte Wobbler-Syndrom. Hierbei handelt es sich um eine neurologische Erkrankung und ist auch bekannt als **zervikale stenotische Myelopathie (CSM)**.



### ZEREBRALE ATAXIE

Hierbei liegt eine **Störung der Funktion des Groß-, Mittel- oder Zwischenhirns** vor. Ursachen können hierbei **Tumore, traumatische Verletzungen** oder **Erkrankungen mit neurologischen Störungen** wie Herpes 1 sein.



### ZEREBELLARE ATAXIE

Bei dieser Form der Ataxie ist das **Kleinhirn betroffen**, welches als Schaltzentrale für die Bewegung der Gliedmaßen fungiert und das Gleichgewicht im Allgemeinen steuert. Diese Form kann **Lähmungen** und **übermäßige, geradezu spastische Bewegungen** hervorrufen.

**HippoTipp:** Je nach Form und Schwere der Ataxie, kann ein frühzeitiges Erkennen einer Ataxie zu einem kürzeren Heilungsprozess und einem geringeren Risiko für Langzeitschäden führen. Besteht der Verdacht auf eine Ataxie, rufe sofort den Tierarzt an!

## BEHANDLUNG UND HEILUNGSAUSSICHTEN



**Behandlung** - Richtet sich nach der Ursache und dem Schweregrad. Um ein weiteres Fortschreiten zu verhindern, muss die Ursache abgestellt oder medikamentös behandelt werden.



**Heilung** - Nervengewebe regeneriert sich nur schlecht, daher können entstandene Schäden in den meisten Fällen nicht behoben werden. Schlussendlich ist die individuelle Situation des ataktischen Pferdes entscheidend für ein schmerzfreies Leben.



**Reitbarkeit** - Ob ein Pferd mit Ataxie/erfolgreich behandelter Ataxie geritten werden kann, sollte nur nach Rücksprache mit dem behandelnden Tierarzt entschieden werden.

**Wichtig!** Koordinationsprobleme und Gleichgewichtsstörungen können sowohl für das Pferd als auch für den Reiter ein Risiko darstellen.

## WORAN DU EINE ATAXIE BEI DEINEM PFERD ERKENNST!

- Gleichgewichtsstörungen und ein unkoordinierter Gang
- häufiges Stolpern
- wackeliger, unsicherer, schlaksiger oder besonders schwungvoller Gang
- Muskelschwund
- Schwierigkeiten beim Hufe aufhalten
- Sensibilitätsstörungen
- plötzliches Wegknicken der Hinterhand
- Schwierigkeiten beim Stillstehen

**Wichtig!** Sollte der Verdacht auf Ataxie bestehen, muss sofort gehandelt und der Tierarzt kontaktiert werden. Dieser kann mittels Ataxie-Test oder durch Röntgen feststellen, ob es sich um eine Ataxie handelt oder nicht.

## WIE DU DEIN PFERD BEI ATAXIE UNTERSTÜTZEN KANNST



**Vitamin B & Aminosäuren** - Diese sind essenziell für die Funktion der Nervenzellen.



**Kupfer und Kalzium** - Es sollte ein Mangel vermieden werden, da dies zu degenerativen Prozessen in der Knochenstruktur führen kann.



**Vitamin E** - Es sollte kein Mangel entstehen, da dies zu einem erhöhten Sauerstoffverbrauch führt und somit zu Muskelschwund führen kann.



**Vitamin C, Zink und Selen** - Sind förderlich für das Immunsystem und stärken die Abwehrkräfte.