

Etikett - Technische Änderungen vorbehalten. Es gilt das am Tag der Lieferung gültige Etikett.

Magnokollagen®

Die Grundsubstanz des Stützgewebes ist Kollagen. Die Einlagerung von Proteoglykanen in Kollagenfibrillen verleiht Gelenkknorpel und Sehnen belastbare Elastizität und Widerstandskraft.

Bioaktive Kollagenpeptide dienen der Bildung von Proteoglykanen (Hauptbestandteil Aggrecan, Kollagen Typ I und auch Kollagen Typ II), Bausteine des Knorpels, der organischen Knochenmatrix und der extrazellulären Sehnenmatrix. Kollagenpeptide unterstützen die Gelenkknorpel- und Stützgeweberegeneration, schützen das Stützgewebe und verbessern Festigkeit und Flexibilität des Bindegewebes.

Magnokollagen® enthält bioaktive Kollagenpeptide und zudem wertvolles Vitamin K1 und liefert so alle wichtigen Bausteine zur optimalen Versorgung des gesamten Stützgewebes. Hochwertige Glykosaminoglykane runden die Zusammensetzung ab.

Ergänzungsfuttermittel für Pferde

Magnokollagen®



iwest

Tier-Ernährung
Dr. Meyer & Co. KG
Hinterschwaig 46
82383 Hohenpeißenberg
Deutschland
Tel.: +49 (0) 8805 - 9202-0
Fax: +49 (0) 8805 - 9202-12
info@iwest.de • www.iwest.de
www.iwestshop.de
Made in Germany

Zusammensetzung
Kollagen (enzymatisch hydrolysierte Kollagenpeptide), Glucosamin

Inhaltsstoffe

Rohprotein*	108,00 %
Roheit	0,10 %
Rohfaser	0,30 %
Rohschäe	0,10 %
Natrium	-0,05 %

*Rohprotein = Stickstoff-Gehalt x 6,25

Zusatzstoffe je kg
Ernährungsphysiologische Zusatzstoffe

Vitamin K1 150 mg

000575 • Etikett 03072015

Das Systembild und Verzeichnis dieses Produktes steht unter ständiger beratender Kontrolle

Magnarthro

Zur Ergänzung bei ernährungsbedingten Mangelzuständen in der Aminosäuren- und Vitaminversorgung.

Die Knochenmatrix besteht aus Proteinen, in die Mineralstoffe eingelagert werden. Kollagenpeptide sind essentieller Baustein der Grundsubstanz des Stützgewebes. Nicht nur der Knochenmatrix, sondern auch des Gelenkknorpels. Einige Vitamine, wie auch Spurenelemente, üben im Knochenstoffwechsel eine entscheidende Coenzymfunktion aus und haben somit entscheidenden Einfluss auf den Knochen- und Gelenkstoffwechsel. Die ausreichende Anwesenheit von Magnesium (wird neben Calcium und Phosphor für die Mineralisierungsvorgänge benötigt) ist mitunter in üblichen Rationen nicht gewährleistet. Gefriergetrockneter Muschelextrakt der grünlippigen Muschel Neuseelands in Pharmaqualität und Omega-3-Fettsäuren runden die Zusammensetzung ab.

Ergänzungsfuttermittel für Pferde

Magnarthro



iwest

Tier-Ernährung
Dr. Meyer & Co. KG
Hinterschwaig 46
82383 Hohenpeißenberg
Deutschland
Tel.: +49 (0) 8805 - 9202-0
Fax: +49 (0) 8805 - 9202-12
info@iwest.de • www.iwest.de
www.iwestshop.de
Made in Germany

Zusammensetzung
Kollagen (enzymatisch hydrolysierte Kollagenpeptide), Dextrose, Magnesiumoxyd, 6,5 % Muschelpulver (aus der Grünlippmuschel Neuseelands), Calciumcarbonat, Glucosamin

Inhaltsstoffe

Rohprotein	30,00 %	Phosphor	0,14 %
Roheit	6,80 %	Magnesium	8,00 %
Rohfaser	0,90 %	Natrium	0,28 %
Rohschäe	32,00 %	HCl-unlösliche Asche	4,50 %
Calcium	3,20 %		

Zusatzstoffe je kg
Ernährungsphysiologische Zusatzstoffe

Vitamin D 3 (E 611) 200.000 I.E.

Vitamin E all-iso-alpha-Tocopherylacetat (2a700) 50.000 mg

Vitamin C als L-Ascorbinsäure (E 300) 53.000 mg

Vitamin B 6 als Pyridoxinhydrochlorid (2a631) 14.700 mg

Mangan als Mangan(II)-sulfat, Hydrat (E 5) 312 mg

Mangan als Mangan(II)-sulfat, Monohydrat (E 5) 900 mg

Kupfer als Kupfer(II)-sulfat, Pentahydrat (E 4) 625 mg

Kupfer als Aminosäure-Kupferchelate, Hydrat (E 4) 372 mg

Zink als Glycin-Zinkchelate, Hydrat (E 6) 3.400 mg

L-Lysin (Dichl. 1:1) 49.900 mg

L-Lysin Monohydrochlorid, technisch rein (3.2.3) 11.100 mg

000523 • Etikett 03072015

Das Systembild und Verzeichnis dieses Produktes steht unter ständiger beratender Kontrolle

Magnopodo

Zur Ergänzung bei ernährungsbedingten Mangelzuständen der Aminosäuren-, Vitamin- und Spurenelementversorgung.

Die Knochenmatrix besteht aus Proteinen, in die die Mineralstoffe eingelagert werden. Deshalb ist die Versorgung mit bioaktiven Kollagenpeptiden und Aminosäuren mit der Nahrung zur Proteinsynthese der Knochenmatrix unerlässlich.

Vitamin D 3 hat gemeinsam mit anderen Vitaminen und Spurenelementen (Coenzymfunktion) entscheidenden Einfluss auf die Mineralisierung des Skeletts.

Ergänzungsfuttermittel für Pferde

Magnopodo



iwest

Tier-Ernährung
Dr. Meyer & Co. KG
Hinterschwaig 46
82383 Hohenpeißenberg
Deutschland
Tel.: +49 (0) 8805 - 9202-0
Fax: +49 (0) 8805 - 9202-12
info@iwest.de • www.iwest.de
www.iwestshop.de
Made in Germany

Zusammensetzung
Dextrose, Muschelpulver (der grünlippigen Muschel Neuseelands), Calciumcarbonat, Kollagen (enz. hydrolysiert), gefriergetrocknet, Glucosamin, Magnesiumoxyd

Inhaltsstoffe

Rohprotein	25,30 %	Rohschäe	23,00 %
Roheit	6,80 %	Calcium	5,00 %
Rohfaser	0,90 %	HCl-unlösliche Asche	5,00 %

Zusatzstoffe je kg
Ernährungsphysiologische Zusatzstoffe

Vitamin D 3 (E 611) 400.000 I.E.

Vitamin E all-iso-alpha-Tocopherylacetat (2a700) 50.000 mg

Vitamin C als L-Ascorbinsäure (E 300) 48.750 mg

Vitamin B 6 als Pyridoxinhydrochlorid (2a631) 9.800 mg

Mangan als Mangan(II)-sulfat, Hydrat (E 5) 925 mg

Mangan als Mangan(II)-sulfat, Monohydrat (E 5) 1.500 mg

Kupfer als Kupfer(II)-sulfat, Pentahydrat (E 4) 1.250 mg

Kupfer als Aminosäure-Kupferchelate, Hydrat (E 4) 750 mg

Zink als Glycin-Zinkchelate, Hydrat (E 6) 4.800 mg

L-Lysin (Dichl. 1:1) 22.200 mg

L-Lysin Monohydrochlorid, technisch rein (3.2.3) 22.200 mg

000522 • Etikett 03072015

Das Systembild und Verzeichnis dieses Produktes steht unter ständiger beratender Kontrolle



Tier-Ernährung Dr. Meyer & Co. KG • Stoffelhof • Hinterschwaig 46 • D-82383 Hohenpeißenberg
Telefon +49 (0) 88 05 / 9 20 20 • Telefax +49 (0) 88 05 / 92 02 12 • info@iwest.de • www.iwest.de • www.iwestshop.de • Deutschland
© 2015 jeder Nachdruck auch auszugsweise verboten / Änderungen vorbehalten / CCIS • db_info_flex_podo_arthro_build_kollagen_d_final_150713

Sehnen- und Gelenkprodukte im Vergleich

Wann braucht mein Pferd Magnoflexal, Magnobuild® Spezial, Magnokollagen®, Magnoarthro oder Magnopodo?

Viele unserer Neukunden kommen über Weiterempfehlung zu uns. Meistens haben die Pferde uns "empfohlen", was ganz besonders für den Bereich unserer Produkte für den Bewegungsapparat zutrifft. Wenn der Bewegungsablauf eines Pferdes sich verbessert, Lahmheiten verschwinden, so fällt das naturgemäß auf. Nun ist Lahmheit ein Symptom und kein Hinweis auf die diesem Symptom zugrunde liegende Erkrankung. Ist es in einem Fall die chronische Gelenkentzündung, kann es im anderen Fall eine Hufrollenerkrankung oder ein Bänderproblem sein, das zur Lahmheit führt. Entsprechend der Vielzahl von Ursachen bieten wir auch unterschiedliche Produkte an, und das macht mitunter die Entscheidung schwer.

Magnoflexal Der natürliche Entzündungshemmer als Grundlage bei allen entzündlichen Vorgängen des Bewegungsapparates!

Speziell bei entzündlichen Vorgängen im Bereich des Bewegungsapparates, also bei Gelenkentzündungen, Entzündungsvorgängen an den Bandansätzen (Kniebänder z. B.), bei (Weichteil-) Spat, wenn Entzündungen der Bursa (des Schleimbeutels) an der Hufrolle die Lahmheit bedingen. Derart entzündliche Prozesse fallen dadurch auf, dass sich im Laufe der Bewegung die Lahmheit nicht bessert, die Pferde sich nicht einlaufen, sondern die Lahmheit gleich bleibt bzw. sogar schlimmer wird. Magnoflexal enthält Stoffe, die die Vorstufe natürlicherweise im Organismus vorkommender entzündungshemmender Mechanismen sind und drosselt über die natürliche Bildung körpereigener Gewebshormone schnell und effektiv die entzündlichen Vorgänge. Sie bemerken dies an einer raschen Verbesserung des die Entzündung begleitenden Schmerzes. Magnoflexal unterdrückt nicht den Schmerz, der das Pferd sinnvollerweise ja dazu veranlasst sich schonend zu bewegen, bis die entzündlichen Vorgänge ausreichend abgeklungen sind, die Besserung des Bewegungsbildes ist Ausdruck der Heilung. Die bei einzelnen Erkrankungen mitunter gleichzeitig bestehenden knöchernen Veränderungen können Sie zusätzlich durch die Gabe von Magnoarthro oder Magnokollagen® im Falle einer Arthrose oder Magnopodo im Falle der Hufrollenveränderung langfristig und nachhaltig positiv beeinflussen. Bei Erkrankungen der Sehnen und Bänder empfehlen wir zur Ausheilung den zusätzlichen Einsatz von Magnobuild®Spezial oder Magnokollagen®. Magnoflexal eignet sich auch zum kurmäßigen Einsatz z. B. bei alten Pferden oder sportlich geforderten Pferden, die wir so sapper als leicht „plättlich“ bezeichnen. Nach neuesten Erkenntnissen ist für diese Pferde eine Kur bestehend aus Magnoflexal (4 Wochen) und Magnokollagen® (4 Monate) eine sehr wohltuende und sich lohnende Maßnahme.

Magnobuild® Spezial Unsere gezielte Nährstoffkombination bestehend aus gefriergetrocknetem Grünlippmuschelpulver als wesentlicher Bestandteil bei Erkrankungen des Sehnen- und Bandapparates!

„Was unterscheidet denn nun Magnoflexal und Magnobuild® Spezial?“ Unsere Produktentwicklung würde sagen, die Zusammensetzung. **Die Wirkungsweise ist ähnlich, aber keinesfalls gleich!** Auch wenn beide Produkte, Magnoflexal wie auch Magnobuild® Spezial, gefriergetrocknetes Muschelpulver in Pharmaqualität enthalten – die Zielrichtung der Wirkung ist dennoch unterschiedlich: Magnoflexal mit seinen zusätzlich hohen Anteilen an natürlichen Entzündungsmodulatoren wie Weihrauch und Bioflavonoiden wurde für eine **schnelle und effektive Beruhigung der Entzündungsvorgänge** konzipiert, während Magnobuild® Spezial mit sehr hohem Gehalt an gefriergetrocknetem, ausschließlich grünlippigem Muschelpulver mit hohem Gehalt an Muschelöl **zur langfristigen, anhaltenden Ausheilung von verletzungsbedingten Schäden** des Stützgewebes entwickelt wurde. Magnobuild®Spezial wurde konkret für die Regeneration von Knorpel- und Sehngewebe sowie der Gelenkflüssigkeit konzipiert. Sobald die entzündlichen Prozesse abgeschlossen sind, stehen die Regenerationsprozesse mit ihrem hohen Bedarf an Proteoglykanen im Vordergrund. Hier empfiehlt sich Magnobuild® Spezial mit einem hohen Anteil an Proteoglykanen und Glucosamin.

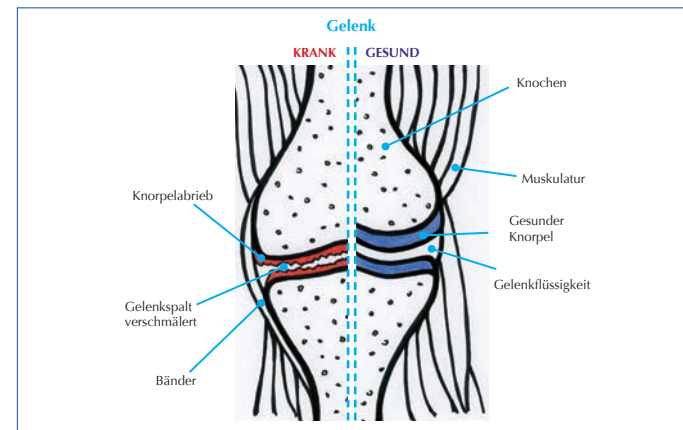
Magnokollagen® Die Innovation schlechthin – zum effektiven Aufbau tragfähigen Gelenkknorpels sowie vermehrter Bildung von Gelenkschmiere und zur Stabilisierung und Regeneration der Sehnen und Bänder!

Bei Magnokollagen® handelt es sich um hoch aufkonzentrierte, in einem speziellen enzymatischen Hydrolyseverfahren gewonnene, sog. bioaktive Kollagenpeptide, die – so in Studien nachgewiesen – das bisher „Unmögliche“ möglich machen: stabilen, tragfähigen Gelenkknorpel tatsächlich wieder aufzubauen. Hintergrund: Gelenkknorpel, wie insbesondere eine gesunde, visköse und damit den Knorpel optimal versorgende Gelenkflüssigkeit, hängt von der Synthese des Proteoglykans Aggrecan ab. Aggrecan sorgt durch seine hohe Wasseraufnahmefähigkeit für optimale Elastizität im Knorpelbereich. Dadurch sprechen Sie mit Magnokollagen® effektiv die größte Gruppe der Proteoglykane an. Neben Aggrecan ermöglichen Kollagenpeptide auch die Neusynthese von Typ-I- und Typ-II-Kollagen, die maßgeblichen Repräsentanten des Strukturanteils im Stützgewebe. 95% beträgt der Anteil des sehr widerstandsfähigen Kollagen Typ I in Sehnen/Bändern, 70% des Knorpels bestehen aus Kollagen vom Typ II.

 Einfach und bequem bestellen Sie unsere Produkte im Internet unter www.iwestshop.de

Deshalb empfiehlt sich – und so bestätigt das auch die Praxis – zur schnellen und nachhaltigen Unterstützung der Heilungsvorgänge am Stütz- und Bindegewebe, neben dem gezielten Einsatz unserer orthomolekularen Produkte Magnoarthro oder Magnopodo, oder der Versorgung mit Glykosaminoglykanen (Proteoglykanen aus der Grünlippmuschel) die zusätzliche Gabe von Magnokollagen.

Magnokollagen® ist auch die ideale Unterstützung für Sportpferde, um belastungs- und altersbedingtem Verschleiß vorzubeugen. Sowohl beim natürlichen Alterungsprozess als auch bei intensiver sportlicher Belastung wird der Bewegungsapparat der Pferde beansprucht und die Bausubstanzen vermehrt verbraucht. Der Körper kann das in gewissem Umfang ausgleichen. Bis zu dem Zeitpunkt, wo sich Auf- und Abbauvorgänge nicht mehr die Waage halten und der Verschleiß oder die Verletzung eintritt. Mit Magnokollagen® können Sie diesem Zustand effektiv vorbeugen!



Magnoarthro

Die orthomolekulare Nährstoffzusammensetzung zur nutritiven Unterstützung der Gelenkfunktion bei arthrotischen Beschwerden!

Magnoarthro gehört wie Magnopodo zu unseren nach den Erkenntnissen der orthomolekularen Medizin zusammengesetzten Produkten. Die Denkweise der orthomolekularen Medizin beruht darauf, mit der Zufuhr von bestimmten Nährstoffzusammensetzungen den Körper gezielt zu veranlassen, sich selbst zu heilen. Bei diesen Nährstoffen handelt es sich um Vitamin-, Aminosäuren- und Spurenelementzubereitungen mit spezifischer Wirkung auf übergeordnete biochemische Steuerungsmechanismen im Organismus.

Magnoarthro zielt spezifisch auf den Problemkreis Arthrose ab. Entweder alleine eingesetzt oder, um die Effektivität auf den Knorpelaufbau zu intensivieren, gemeinsam mit Magnokollagen®. In Magnoarthro sind bereits bioaktive Kollagenpeptide enthalten, jedoch wird durch die Kombination dieser beiden Produkte die Zufuhr bioaktiver Kollagenpeptide erhöht und somit die regenerierende Wirkung auf den Knorpelaufbau intensiviert und beschleunigt. Dadurch kommt es innerhalb weniger Tage zu einer deutlichen Linderung der Beschwerden.



Röntgenaufnahme einer Kronegelenkschale (Arthrose des Kronegelenkes)

Magnopodo

Die orthomolekulare Unterstützung bei osteolytischen Prozessen – zur Aktivierung der körpereigenen Selbstheilungskräfte!

Die orthomolekular zusammengestellten Nährstoffe zur Unterstützung des Knochenstoffwechsels. Zum Einsatz bei ernährungsbedingten Mineralisierungstörungen.

Diese orthomolekulare Zusammensetzung zielt auf die biochemischen Mechanismen bei osteolytischen (knochenabbauenden) Prozessen am Strahlbein (Hufrolle) aber auch an anderen Knochen (z.B. Gleichbein) ab. Innerhalb von wenigen Tagen bis maximal 4 Wochen ist mit einer deutlichen Besserung bzw. dem Verschwinden von Lahmheitssymptomen zu rechnen. In einzelnen Fällen, in denen eine akute Entzündung des an der Hufrolle liegenden Schleimbeutels oder der Beugesehne das Lahmheitsgeschehen bestimmt, kann Magnopodo allerdings alleine keine Verbesserung bewirken, denn es enthält wie Magnoarthro keine entzündungshemmenden Bestandteile. Hier ist die Zugabe (oder auch die alleinige Gabe) von Magnoflexal /Magnokollagen® sinnvoll.

Hufrolle (Podotrochlose), deutlich zu sehen die kolbenartigen Veränderungen am Knochen.



Doping

Magnobuild® Spezial, Magnokollagen®, Magnoarthro und Magnopodo sind auf ihre Doping-Unbedenklichkeit untersucht. Gegenanzeigen sind nicht bekannt.

Nach dem internationalen Regelwerk der FEI ist **Magnoflexal** dopingnegativ. Aufgrund der Substanz Weihrauch, die in Magnoflexal enthalten ist, muss aber nach den neuen ADM-Regeln der FN bei nationalem Turniereinsatz eine Karenzzeit von 48 Stunden eingehalten werden.

Bildnachweis:

James R. Rooney - L. B. Ahnert-Verlag, "Die Lahmheiten des Pferdes", Knotenbelt, Pascoe - Schlütersche V., "Farbatlas der Pferdekrankheiten", ISBN 3-87706-513-9
Christopher Pollitt - Schlütersche V., "Farbatlas Huf" ISBN 3-87706-536-8

Anwendungsgebiet	Zeitdauer	Zeitraum 1. Besserung	Magnokollagen®	Magnobuild® Spezial	Magnoarthro	Magnopodo	Magnoflexal
Tagesdosis berechnet auf ein Großpferd von ca. 500 - 600 kg Körpergewicht			Tagesbedarf				
			20 - 60 g	25 - 40 g	20 - 30 g	10 - 20 g	10 - 30 g
Arthrose	1 Jahr	2 - 6 Wochen	●		●		
Arthrose mit Entzündung	1 Jahr	innerh. 3 Wochen	●		●		●
Entzündungshemmend	mind. 4 Wochen	innerh. 3 Wochen	●				●
Arthritis (Gelenkentzündung)	mind. 4 Wochen	innerh. 3 Wochen	●				●
Gelenkflüssigkeit	mind. 4 Wochen		●	●			
Gelenkstoffwechsel	mind. 12 Wochen		●	●			
Gleichbein	1 Jahr	innerh. 4 Wochen	●			●	
Hufrolle / Strahlbein	1 Jahr	innerh. 4 Wochen	●			●	
Hufrolle mit Entzündung	1 Jahr	innerh. 3 Wochen	●			●	●
Prophylaxe von Sportpferden	Saisonal		●				●
Regeneration Knorpel / Sehnen	mind. 12 Wochen		●	●			
Schaden des Stützgewebes	mind. 12 Wochen	innerh. 4 Wochen	●	●			
Spat	ca. 6 Monate		●		evtl. ●		●
Kur alte & ältere Pferde	3 Monate	innerh. 2 Wochen	●				●

Etikett - Technische Änderungen vorbehalten. Es gilt das am Tag der Lieferung gültige Etikett.

Magnoflexal

Die grünlippige Muschel Neuseelands, als Nahrungslieferant für die im Stützgewebe bei Mensch und Tier wichtigen Glykosaminoglykane, wird in diesem Produkt ergänzt durch ein hohes Angebot an Omega-3-Fettsäuren, z.B. die alpha-Linolensäure. Diese essentiellen Fettsäuren kann der Körper nicht selbst herstellen, er ist auf die Zufuhr über die Nahrung angewiesen.

Fütterungsempfehlung
Tagesdosis berechnet auf ein Großpferd von ca. 500 - 600 kg Körpergewicht, Kleinpferde und Ponies unter 300 kg KGW erhalten die Hälfte

Großpferde 10 - 30 g pro Tag
Ponies die Hälfte

Es empfiehlt sich, zu Beginn der Fütterung die volle Tagesdosis von 30 g zu füttern und bei positiver Reaktion des Bewegungsablaufs die Tagesmenge schrittweise auf 5 g zu reduzieren. **Dieses Futtermittel enthält Muschelpulver und darf nicht an Wiederkäuer verfüttert werden!**

Messbecher ca. 170 ml = 100 g | Messlöffel ca. 16 ml = 11 g

Ergänzungsfuttermittel für Pferde

Magnoflexal

iWEST

Tier-Ernährung
Dr. Meyer & Co. KG
Hinterschwaig 46
82383 Hohenpeißenberg
Deutschland
Tel.: +49 (0) 8805 - 9202-0
Fax: +49 (0) 8805 - 9202-12
info@iwest.de - www.iwest.de
www.iwestShop.de

Made in Germany

Flying Horse®

Zusammensetzung
Dextrose, 20 % Muschelpulver (der grünlippigen Muschel Neuseelands, gefriergetrocknet), Hafer, Glucosamin, Boswellia, Leindö, Weizenkeimöl, rotes Palmöl, Curcumpulver

Inhaltsstoffe

Rohprotein	23,00 %	Rohasche	10,00 %
Rohfett	15,00 %	Natrium	0,43 %
Rohfaser	2,00 %		

Zusatzstoffe je kg
Ernährungsphysiologische Zusatzstoffe
Vitamin E als rac-alpha-Tocopherylacetat (3a/700)

10.400 mg

000617 - Etikett 08072015

Die Entwicklung und Herstellung dieses Produktes steht unter strenger wissenschaftlicher Kontrolle

Magnobuild® Spezial

Die grünlippige Muschel Neuseelands enthält einen hohen Gehalt an Glykosaminoglykanen, die die Grundsubstanz sämtlicher Bindegewebsstrukturen (z. B. Gelenkknorpel, Sehngewebe u.a.m.) bei Mensch und Tier darstellen.

Die Glykosaminoglykane der grünlippigen Muschel - das zeigen Untersuchungen mit radiomarkiertem Material - können unter bestimmten Voraussetzungen zu einem sehr hohen Prozentsatz über die Nahrung aufgenommen und in die Bindegewebsstrukturen des Körpers eingeschleust werden.

Strenge Auswahl (ausschließlich grünlippige und vitale Muscheln), sowie eine die empfindlichen Nährstoffe schonende und schnelle Verarbeitung, gewährleisten neben laufenden Laboruntersuchungen höchsten Qualitätsstandard des Rohstoffes Muschelpulver.

Fütterungsempfehlung
Tagesdosis berechnet auf ein Großpferd von ca. 500 - 600 kg Körpergewicht, Kleinpferde und Ponies unter 300 kg KGW erhalten die Hälfte

25 - 40 g pro Tier und Tag

Für allgemeine und spezifische Fragen zur Fütterung steht Ihnen unser Sportservice jederzeit zur Verfügung. **Dieses Futtermittel enthält Muschelpulver und darf nicht an Wiederkäuer verfüttert werden!**

Messbecher ca. 120 ml = 100 g | Messlöffel ca. 30 ml = 22 g

Ergänzungsfuttermittel für Pferde

Magnobuild® Spezial

iWEST

Tier-Ernährung
Dr. Meyer & Co. KG
Hinterschwaig 46
82383 Hohenpeißenberg
Deutschland
Tel.: +49 (0) 8805 - 9202-0
Fax: +49 (0) 8805 - 9202-12
info@iwest.de - www.iwest.de
www.iwestShop.de

Made in Germany

Flying Horse®

Zusammensetzung
24 % Muschelpulver (der grünlippigen Muschel Neuseelands, gefriergetrocknet), Reiskleie, Saccharose, Glucosamin, Artischockenkraut, Pfefferminzblätter, Kamillenblüten, Palmöl, Yuccapflanzenpulver, Bananenfloeken

Inhaltsstoffe

Rohprotein	24,00 %	Rohasche	10,00 %
Rohfett	12,00 %	Natrium	0,50 %
Rohfaser	4,20 %	HCL-unlösliche Asche	6,80 %

Zusatzstoffe je kg
Ernährungsphysiologische Zusatzstoffe
Vitamin E als rac-alpha-Tocopherylacetat (3a/700)

15.000 mg

Technologische Zusatzstoffe
Kinetolith sedimentären Ursprungs (E 568)

58.800 mg

000616 - Etikett 08072015

Die Entwicklung und Herstellung dieses Produktes steht unter strenger wissenschaftlicher Kontrolle